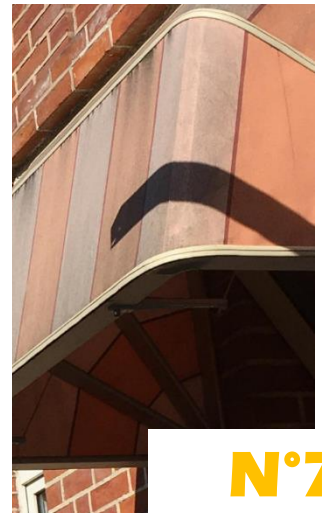
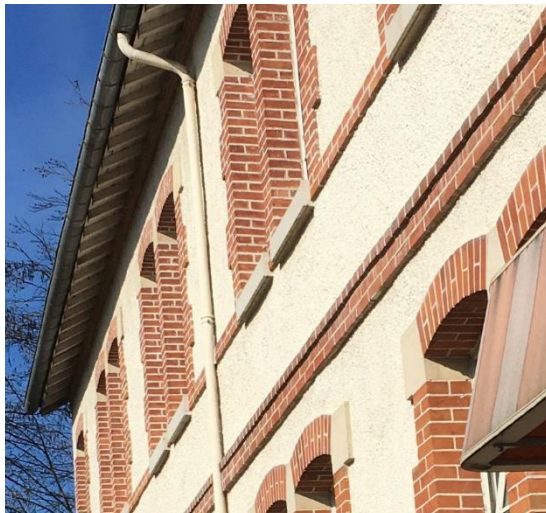
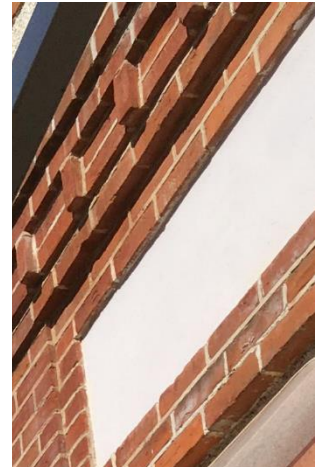


# LE JOURNAL

Mensuel de la résidence  
Les jardins de Sedna Avon

AVRIL 2021



N°7



## L'Edito

### Le mot de la directrice



Le soleil et les beaux jours ne doivent pas ralentir la plus grande vigilance apportée au respect des gestes barrières lors des visites à vos proches.

Il est très important que chacun les respecte, afin de ne pas contraindre l'établissement à recourir à une fermeture des visites pour le non respect de ces mesures.

Nous vous rappelons que vous ne devez pas circuler dans l'établissement sauf pour atteindre la chambre de votre parent et en ressortir. Le port de masque et la désinfection des mains sont obligatoires. L'étreinte, les longues embrassades sont interdites, d'autant plus pour les résidents non vaccinés.

Nous comptons sur votre implication pour respecter ce protocole et permettre des visites sereines.

ROSE-APPOLINE Nicole



## La communication

Toute l'équipe s'attelle chaque jour pour améliorer la communication, aussi nous vous rappelons que nous avons mis à votre disposition :

- Le système **Famileo** afin d'échanger tous les lundis une gazette avec votre parent (photos...)
- Le système **Skype** afin d'échanger avec votre parent sur rendez-vous via une tablette
- Le **site** internet de la résidence où sont diffusées quelques photos et informations
- Les échanges **téléphoniques** avec vos parents et l'équipe
- Le **journal mensuel** de la résidence

## La communication

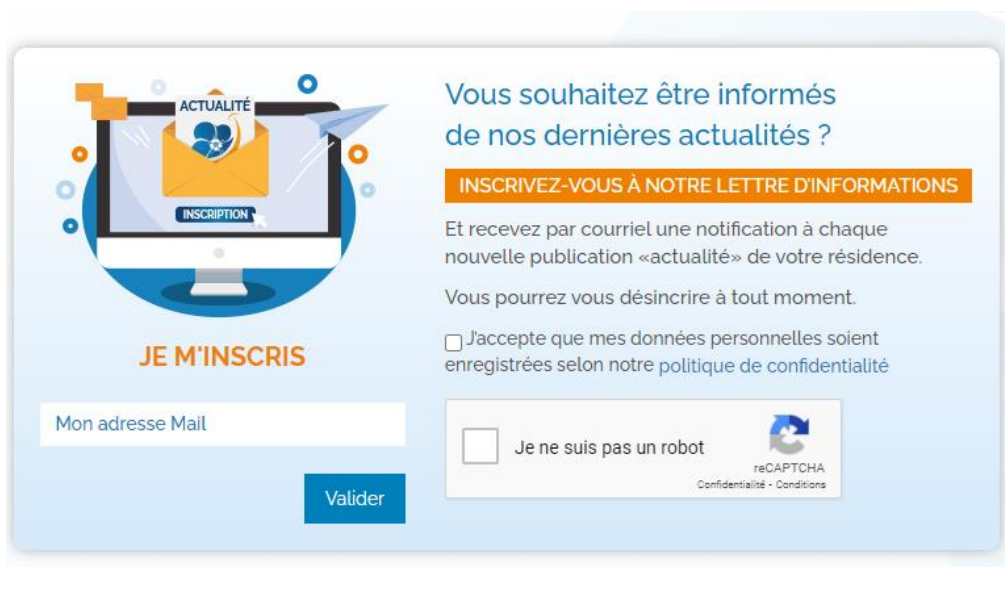
Nous vous rappelons qu'une nouvelle option à destination des visiteurs (familles et proches notamment) est disponible sur le site internet de l'établissement dans la partie actualité.

Il s'agit d'un formulaire d'inscription qui permet à qui veut, d'être tenu informé par Email dès lors qu'une nouvelle actualité est publiée.

Il reçoit alors un Email l'informant de la disponibilité de cette nouvelle actualité, associé à un lien lui permettant d'accéder directement au contenu.

Pour plus de renseignements sur les modalités et pour prendre rendez-vous, vous pouvez contacter la secrétaire ou la psychologue au

01 60 72 74 72 ou sur [accueil-jardins-avon@ehpad-sedna.fr](mailto:accueil-jardins-avon@ehpad-sedna.fr) ou [psy2-jardins-avon@ehpad-sedna.fr](mailto:psy2-jardins-avon@ehpad-sedna.fr).



The image shows a registration form for newsletters. On the left, there is a graphic of a computer monitor displaying 'ACTUALITÉ' and 'INSCRIPTION' with an envelope icon. Below the graphic is the text 'JE M'INSCRIS'. To the right, the text asks 'Vous souhaitez être informés de nos dernières actualités ?' followed by a highlighted button 'INSCRIVEZ-VOUS À NOTRE LETTRE D'INFORMATIONS'. Below this, it states 'Et recevez par courriel une notification à chaque nouvelle publication «actualité» de votre résidence. Vous pourrez vous désinscrire à tout moment.' There is a checkbox for 'J'accepte que mes données personnelles soient enregistrées selon notre politique de confidentialité'. At the bottom, there is a text input field 'Mon adresse Mail', a 'Valider' button, and a reCAPTCHA widget with the text 'Je ne suis pas un robot' and 'Confidentialité - Conditions'.

## A la Une

### COVID 19

---

Grâce aux efforts de tous, depuis mai 2020, aucun cas positif au COVID n'est recensé à ce jour au sein de l'EHPAD.

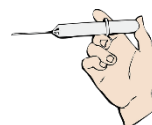
Pour cela continuons à rester vigilants en respectant les gestes barrières.

### Vaccination COVID 19

---

La quatrième campagne de vaccination s'est déroulée le 1<sup>er</sup> avril.

Environ 94% des résidents seront vaccinés d'ici mi-mai. D'autres professionnels ont pu également bénéficier de la vaccination.



### Conseil de la Vie Sociale

---

La prochaine réunion du CVS se déroulera le mardi 1<sup>er</sup> juin à **14h30**. Nous vous informerons des modalités de déroulement de cette réunion.

Les membres du CVS peuvent relayer vos questionnements d'ordre général grâce à leur adresse mail suivante : [CVS.sednaAvon@gmail.com](mailto:CVS.sednaAvon@gmail.com)

### Dons pour les lotos

---

Nous vous sollicitons pour des dons pour enrichir le choix des lots. Nous remercions toutes les personnes qui participent à cette campagne de dons pour le plus grand bonheur des résidents.

N'hésitez pas à contacter l'animatrice à l'adresse mail suivante:

[qualivie-jardins-avon@ehpad-sedna.fr](mailto:qualivie-jardins-avon@ehpad-sedna.fr)

# Du côté des Animations

## Ça s'est passé chez nous !



### Repas à thème sur l'arrivée prochaine du printemps suivi d'une après-midi festive



Le 10 mars dernier, un repas à thème était l'occasion de célébrer l'arrivée prochaine du printemps. Pour l'occasion, les résidents avaient réalisé des cartes individuelles pour le menu.





## Ça s'est passé chez nous !



### Atelier jardinage

L'atelier jardinage a repris le 24 mars dernier. La terre a été retournée, dans l'ancien poulailler pour préparer le potager.



Si vous souhaitez participer, nous sommes preneurs de pousses ou boutures de fleurs pour agrémenter nos jardinières.



## Ça s'est passé chez nous !

### Reprise des sorties en extérieur

---



Depuis le 15 mars, les sorties à l'extérieur sont à nouveau possibles. Nous avons commencé par des promenades dans le bourg. Une sortie par semaine est proposée en fonction du temps.



## Ça s'est passé chez nous !

### Moments d'échanges en verrière

---

Désormais, les moments d'échanges et l'activité qui suit, ont lieu en verrière du rez-de-chaussée.



Ce lieu ouvert sur la nature, lumineux et calme, est particulièrement apprécié par les résidents.

## Ça s'est passé chez nous !

### Atelier du goût le mercredi 17 mars

A l'occasion de cet atelier du goût, les résidents ont pu déguster des produits locaux artisanaux (différents produits aux coquelicots de Nemours, du pain d'épices miel de Bourron-Marlotte, des biscuits au safran, du confit de rose, de la limonade au coquelicot, et du jus de pomme du pays Briard).

Ce moment convivial a ravivé les papilles dans une ambiance détendue.



## Ça s'est passé chez nous !

### Atelier sensoriel tous les jeudis matin

Les jeudis matins, un atelier sensoriel est proposé. Sentir goûter, toucher, voir... Cela suscite de nombreuses réactions et interactions. Une belle évocation de souvenirs...





## Ça s'est passé chez nous !

### Concert de harpe

---

Almode propose toutes les semaines un concert de harpe entre temps musical et chant.



# Du côté des Animations

## Ça s'est passé chez nous !

### Activités proposées par les stagiaires en animation



Atelier sensoriel, mandalas, peinture, jeux de société, moments d'échanges... Tout cela dans la bonne humeur.





# Du côté des Animations

## Ça s'est passé chez nous !

### Moments détente au salon





## Ça s'est passé chez nous !

**Le passage de la coiffeuse tous les mardis matins**



Tous les mardis matins, Héléna, la coiffeuse intervient. Elle s'est équipée (blouse, tablier, masque et visière) afin de protéger les résidents.

Les prestations sont sur rendez-vous, à prendre par mail à l'adresse suivante: [accueil-jardins-avon@ehpad-sedna.fr](mailto:accueil-jardins-avon@ehpad-sedna.fr)

# Du côté des Animations

Ça s'est passé chez nous !

## Atelier peinture





## Ça s'est passé chez nous !

**Gymnastique douce avec la psychomotricienne (pédalier ou marche)**



La gymnastique douce proposée par Lénaïg consiste en une activité individuelle afin de travailler sur la tonicité musculaire en douceur.



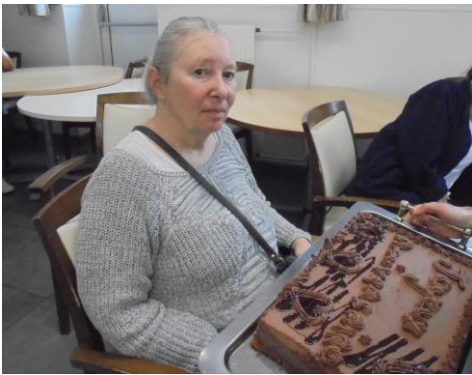
# Du côté des Animations

## Ça s'est passé chez nous !



### Les anniversaires du mois

Pour fêter un joyeux anniversaire à Madame Mougenot Martine, Madame La Marchina Colette, Monsieur Dorizon Henri, Madame Roy Edith, le groupe « Sauf Riverains » est venu présenter leur spectacle « Ma P'tite chanson » sur le thème de Bourvil, mêlant chansons et anecdotes et accompagnés avec accordéon et ukulélé.



## Focus métier

### **L' Aide Médico-Psychologique, l'Accompagnant Educatif et social**

---

L'aide médico psychologique intervient auprès de personnes âgées ayant un handicap physique ou mental.

Dans notre établissement il accompagne les personnes dans toutes les tâches du quotidien c'est à dire, se laver, se mouvoir, s'habiller et s'alimenter... Il les accompagne également dans les sorties. Son rôle est d'encourager le dialogue, le maintien des aptitudes cognitives, de rompre l'isolement dans lequel peuvent se trouver les personnes atteintes de la maladie d'Alzheimer et de veiller à leur épanouissement.

Pour cela, l'AMP doit établir avec chaque personne une communication que ce soit verbale ou non verbale. Sa présence doit être régulière, il apporte soutien et réconfort.

Les qualités requises pour ce métier sont l'écoute, la communication, la bienveillance, l'empathie.

L'AMP fait partie d'une équipe pluridisciplinaire.

Pour exercer ce métier, il faut un DEAES (diplôme d'état d'accompagnement éducatif et social), la spécialité « accompagnement de la vie en structure collective » est la plus adaptée.

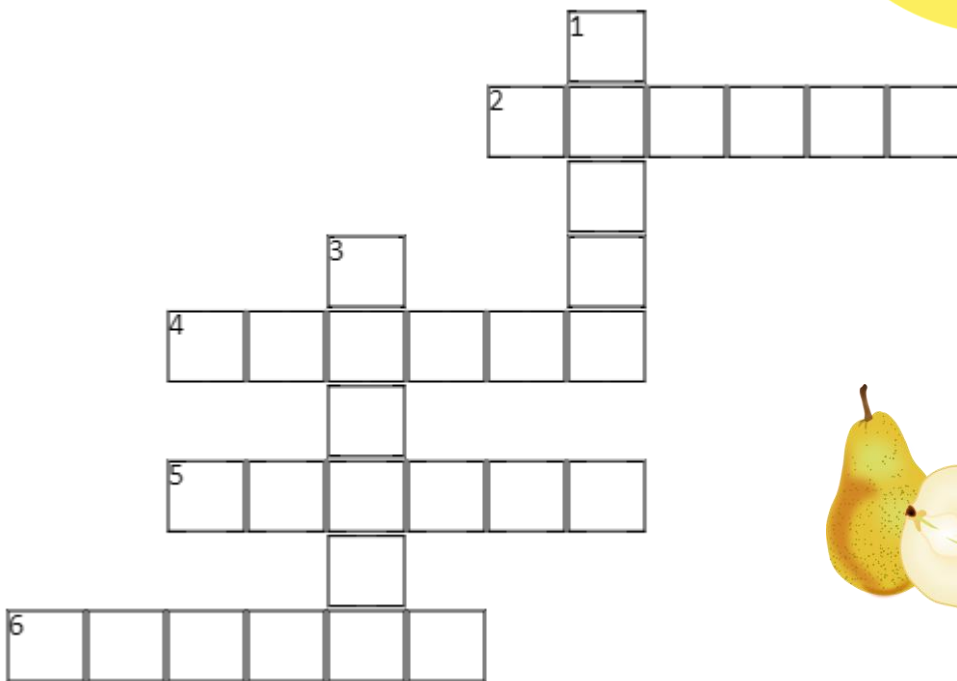
# La pages des jeux

Mots croisés à thème

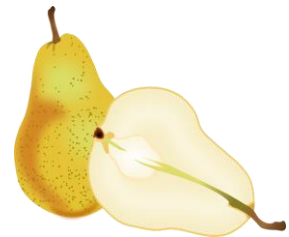
Expressions fruitées



- 1-A couper pour un compromis
- 2-Ces fruits recueillent les personnes qui s'évanouissent
- 3-Compter pour rien



[www.educol.net](http://www.educol.net)



- 4-Ce détail sur un dessert rajoute une touche finale
- 5-On l'a quand on est heureux
- 6- On la ramène pour rajouter quelque chose










# Programme des activités

Avril 2021

Programme des activités de la Résidence Les Jardins de Sedna

## AVRIL 2021

<b>Jeudi 1</b> <b>Atelier percussions</b> avec Philippe MAS en Verrière du 1 <sup>er</sup> étage à 15h 	<b>MARDI 6</b> <b>Atelier aromathérapie</b> avec Jacques LAXENAIRE en verrière au 1 <sup>er</sup> 	<b>MERCREDI 7</b> <b>Messe de Pâques</b> célébrée par le Père PHILIBERT à 15h 	<b>JEUDI 8</b> <b>Atelier percussions</b> avec Philippe MAS en verrière au 1 <sup>er</sup> étage à 15h	<b>VENDREDI 9</b> <b>Jeux de mémoire</b> Avec Tom EDEN au salon à 14h30 
<b>MARDI 13</b> <b>Atelier aromathérapie</b> avec Jacques LAXENAIRE en verrière au 1 <sup>er</sup> étage à 14h00	<b>JEUDI 15</b> <b>Atelier percussions</b> avec Philippe MAS En verrière au 1 <sup>er</sup> étage à 15h	<b>VENDREDI 16</b> <b>Jeux de mémoire</b> Avec Tom EDEN Au salon à 14h30	<b>MARDI 20</b> <b>Atelier aromathérapie</b> avec Jacques LAXENAIRE En verrière au 1 <sup>er</sup> étage à 14h00	
<b>JEUDI 22</b> <b>Atelier percussions</b> avec Philippe MAS en Verrière au 1 <sup>er</sup> étage à 15h	<b>SAMEDI 24</b> <b>Spectacle de magie pour célébrer les anniversaires du mois avec Paul Pichard</b> 	<b>MARDI 27</b> <b>Atelier aromathérapie</b> avec Jacques LAXENAIRE 14h00	<b>JEUDI 29</b> <b>Atelier percussions</b> avec Philippe MAS en Verrière au 1 <sup>er</sup> étage à 15h	

Tous les intervenants extérieurs respectent les gestes barrières afin de continuer à organiser des activités pour les résidents.

Ils signent la déclaration sur l'honneur précisant qu'ils n'ont pas de symptômes liés à la covid et comme pour les familles, si les gestes barrières ne sont pas respectés, la direction sera contrainte d'interrompre le temps d'animation.

Dès que possible, les intervenants des activités de zoothérapie, intergénérationnel et de pastorale reviendront dans l'établissement.

# Programme des activités

## Planning hebdomadaire des animations

Légende:	Animatrice		Psychologue		Psychomotricienne		Equipe soignante		Intervenant extérieur		Cothérapie	
	Lundi	Mardi	Mardi	Mardi	Mardi	Mardi	Mardi	Mardi	Mardi	Mardi	Mardi	Mardi
10:45-11:45	Lecture du journal <b>Verrière</b>	Lecture du journal <b>Verrière</b>	Lecture du journal <b>Verrière</b>	Lecture du journal <b>Verrière</b>	Lecture du journal <b>Verrière</b>	Lecture du journal <b>Verrière</b>	Lecture du journal <b>Verrière</b>	Lecture du journal <b>Verrière</b>	Lecture du journal <b>Verrière</b>	Lecture du journal <b>Verrière</b>	Lecture du journal <b>Verrière</b>	Lecture du journal <b>Verrière</b>
11:00-12:00	Accompagnement individuel <b>Salon</b>	Atelier décoration florale ou échanges <b>Salon</b>	Atelier décoration florale ou échanges <b>Salon</b>	Art thérapie <b>Salon</b> ou jardinage	Atelier sensoriel <b>Salon</b>	Gymnastique douce <b>Salle à manger</b> Atelier instrumental <b>Salon</b>	Gymnastique douce <b>Salle à manger</b> Atelier instrumental <b>Salon</b>	Musique <b>Salon</b>	Musique <b>Salon</b>	Musique <b>Salon</b>	Musique <b>Salon</b>	Apéritif
11:45-12:30		Animation pour les personnes isolées <b>En chambre</b>	Animation pour les personnes isolées	Animation pour les personnes isolées	Animation pour les personnes isolées	Animation pour les personnes isolées	Animation pour les personnes isolées	Animation pour les personnes isolées	Animation pour les personnes isolées	Animation pour les personnes isolées	Animation pour les personnes isolées	Animation pour les personnes isolées
12:30-13:45	Repas	Repas	Repas	Repas	Repas	Repas	Repas	Repas	Repas	Repas	Repas	Repas
14:00-14:30		Moments d'échanges <b>Verrière</b>	Moments d'échanges <b>Verrière</b>	Moments d'échanges <b>Verrière</b>	Moments d'échanges <b>Verrière</b>	Moments d'échanges <b>Verrière</b>	Moments d'échanges <b>Verrière</b>	Moments d'échanges <b>Verrière</b>	Moments d'échanges <b>Verrière</b>	Moments d'échanges <b>Verrière</b>	Moments d'échanges <b>Verrière</b>	Moments d'échanges <b>Verrière</b>
	Pastorale <b>Verrière</b>	Chant/ Chorale ou Projet intergénérationnel <b>Verrière</b>	Chant/ Chorale ou Projet intergénérationnel <b>Verrière</b>	Activité manuelle (avec 1 soignante) <b>Verrière</b>	Activité manuelle (avec 1 soignante) <b>Verrière</b>	Activité manuelle (avec 1 soignante) <b>Verrière</b>	Activité manuelle (avec 1 soignante) <b>Verrière</b>	Activité manuelle (avec 1 soignante) <b>Verrière</b>	Activité manuelle (avec 1 soignante) <b>Verrière</b>	Activité manuelle (avec 1 soignante) <b>Verrière</b>	Jeux de sociétés ou loto (avec 1 soignante) <b>Verrière</b>	Jeux de sociétés ou loto (avec 1 soignante) <b>Verrière</b>
14:30-15:30	Film/documentaire avec discussion <b>Salon</b>	Moments détente (1 ou 2 soignantes) <b>Salon</b>	Moments détente (1 ou 2 soignantes) <b>Salon</b>	ou promenade (avec 1 ou 2 soignantes) <b>Verrière</b>	15h00: Atelier percussion (1 soignante) <b>Verrière</b>	ou Atelier mémoire (2 fois par mois) <b>Salon</b>	ou Atelier mémoire (2 fois par mois) <b>Salon</b>	ou Atelier mémoire (2 fois par mois) <b>Salon</b>	ou Atelier mémoire (2 fois par mois) <b>Salon</b>	ou Atelier mémoire (2 fois par mois) <b>Salon</b>	ou spectacle pour les anniversaires (dernier samedi du mois) <b>Salle à manger</b>	ou spectacle pour les anniversaires (dernier samedi du mois) <b>Salle à manger</b>
	Jeux de société <b>Salle à manger</b>	Réflexologie et aromathérapie en individuel <b>Verrière (1ère étage)</b>	Réflexologie et aromathérapie en individuel <b>Verrière (1ère étage)</b>	Massage ou manucure (1 ou 2 soignantes) <b>Salon</b>	Lectures de magazines <b>Salon</b> (1 ou 2 soignantes)	Moments détente (1 ou 2 soignantes) <b>Salon</b>	Moments détente (1 ou 2 soignantes) <b>Salon</b>	Moments détente (1 ou 2 soignantes) <b>Salon</b>	Moments détente (1 ou 2 soignantes) <b>Salon</b>	Moments détente (1 ou 2 soignantes) <b>Salon</b>	Intéactions <b>Salon</b> (1 ou 2 soignantes)	Intéactions <b>Salon</b> (1 ou 2 soignantes)
16h	Goûter	Goûter	Goûter	Goûter	Goûter	Goûter	Goûter	Goûter	Goûter	Goûter	Goûter	Goûter
16:30-17:30	Musique <b>Salle à manger</b>	Atelier découverte des pays et des régions <b>Salle à manger</b>	Atelier découverte des pays et des régions <b>Salle à manger</b>	Jeux de mots <b>Salle à manger</b>	Jeux de sociétés <b>Salle à manger</b>	Concert de harpe <b>Verrière</b>	Concert de harpe <b>Verrière</b>	Concert de harpe <b>Verrière</b>	Concert de harpe <b>Verrière</b>	Concert de harpe <b>Verrière</b>	Scrabble géant ou quizz <b>Salle à manger</b>	Scrabble géant ou quizz <b>Salle à manger</b>
	Accompagnement individuel <b>En chambre</b>	Méditation <b>Verrière</b>	Méditation <b>Verrière</b>		Gymnastique douce	Bainé des pieds ou sorties	Bainé des pieds ou sorties	Bainé des pieds ou sorties	Bainé des pieds ou sorties	Bainé des pieds ou sorties	Thé dansant <b>Salon et salle à manger</b>	Thé dansant <b>Salon et salle à manger</b>

# Programme des activités

## Toutes les semaines

---

En fonction des envies des résidents, les activités peuvent être modifiées.

Par ailleurs, la crise sanitaire de plus en plus tendue en Ile de France nous a contraint de modifier notre programme hebdomadaire.

Nous ne pouvons plus organiser les ateliers cuisine, et certains jeux.

Cependant, la vaccination nous permet d'assouplir le protocole en place. Les sorties pour des promenades hors de l'enceinte sont à nouveau possibles.

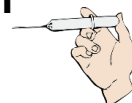
Les résidents doivent porter un masque chirurgical, et les gestes barrières doivent être respectés.



# Les dates à retenir

## Les Moments Forts

**Jeudi 1<sup>er</sup> avril: Quatrième campagne de vaccination**



**Dimanche 4 avril : Repas de Pâques suivi d'un thé dansant. Dégustation de Chocolat.**



**Mercredi 7 avril, 15h: Messe de Pâques**

**Animée par le Père Philibert**



**Samedi 24 avril : Spectacle de Magie pour célébrer les anniversaires du mois**

**Avec Paul Pichard**



